

# colección de tapices

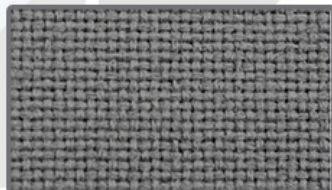




stühle<sup>MR</sup>



01 TRADICIONAL-NEGRO



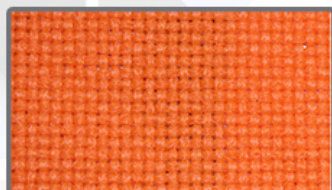
02 TRADICIONAL-OXFORD



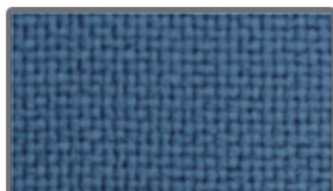
03 TRADICIONAL-ACERO



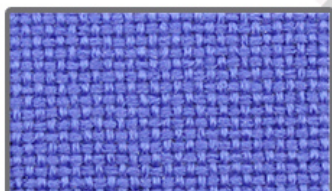
04 TRADICIONAL-PERLA



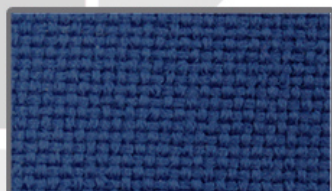
05 TRADICIONAL-NARANJA



06 TRADICIONAL-PLATA



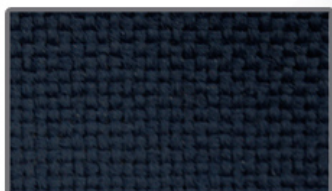
07 TRADICIONAL-FRANCIA



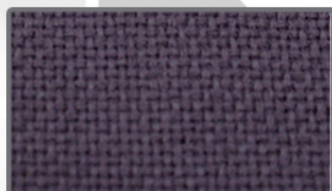
08 TRADICIONAL-ELECTRICO



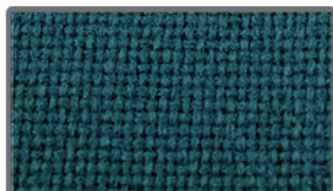
09 TRADICIONAL-GALAXIA



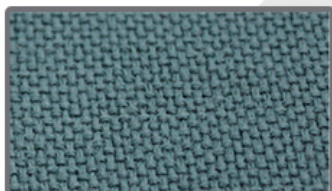
10 TRADICIONAL-MEDITERRANEO



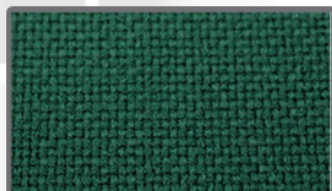
11 TRADICIONAL-UVA



12 TRADICIONAL-CARIBE



13 TRADICIONAL-PLUMBAGO



14 TRADICIONAL-JADE





15 TRADICIONAL-AQUA



16 TRADICIONAL-PERA



17 TRADICIONAL-ROJO



18 TRADICIONAL-CASTAÑA



19 TRADICIONAL-LADRILLO



20 TRADICIONAL-TABACO



21 TRADICIONAL-AVELLANA



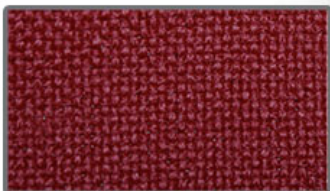
22 TRADICIONAL-ARENA



23 TRADICIONAL-CAMELLO



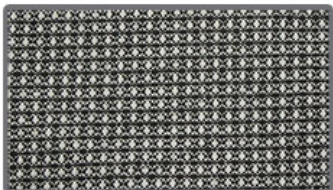
24 TRADICIONAL-VINO OSCURO



25 TRADICIONAL-VINO CLARO



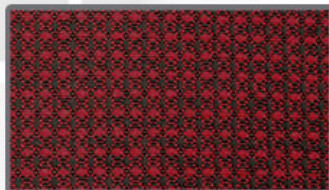
26 TRADICIONAL-ROBLE



01 TAOS - PLOMO

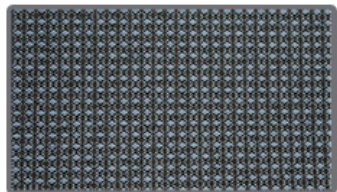


02 TAOS - NEGRO

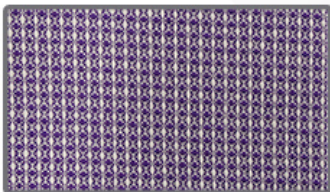


03 TAOS - FRESA

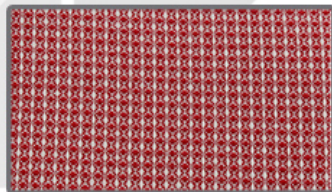




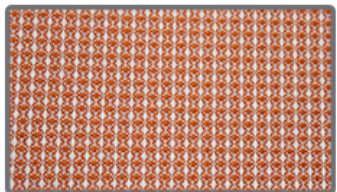
04 TAOS - CIELO



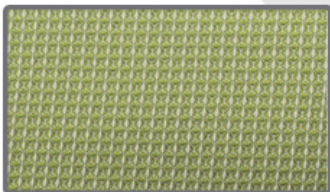
05 TAOS - UVA



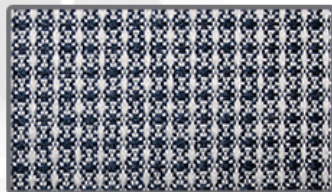
06 TAOS - RUBI



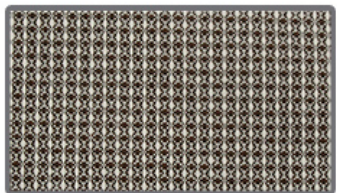
07 TAOS-MANDARINA



08 TAOS - PERA



09 TAOS - TOPACIO



10 TAOS - NUEZ



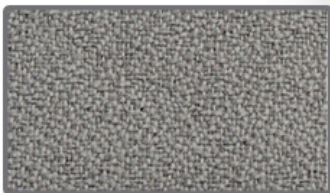
01 MINI - ELECTRICO



02 MINI - PLUMBAGO



03 MINI - OXFORD



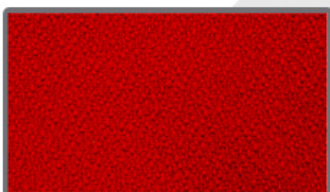
04 MINI - GRIS



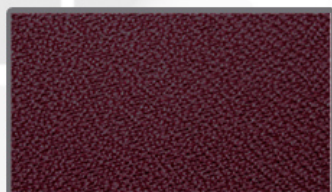
05 MINI - NEGRO



06 MINI - MARINO



07 MINI - ROJO

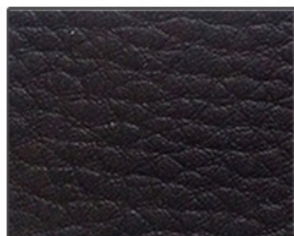


08 MINI - VINO

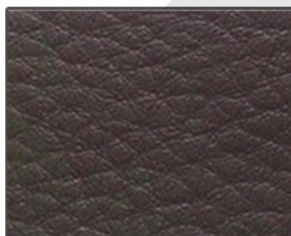
linea  
**DOLLARO**



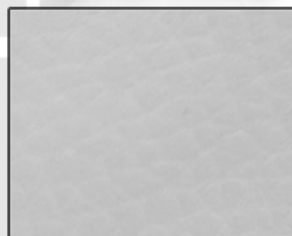
**stühle**<sup>MR</sup>



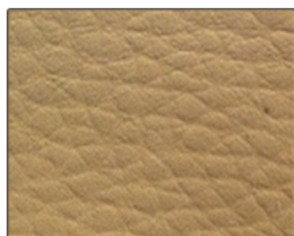
01 NEGRO



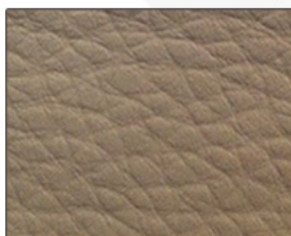
02 INTERMEZZO



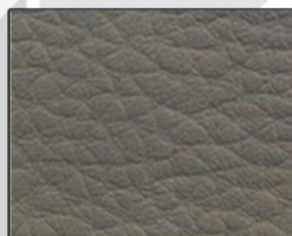
03 BLANCO



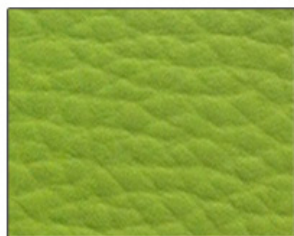
04 VAINILLA



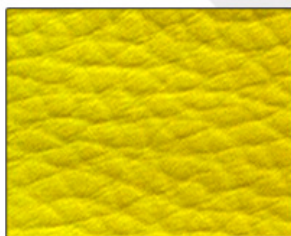
05 MARFIL



06 MUSHROOM



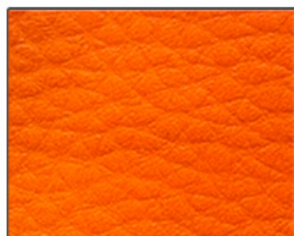
07 MANZANA



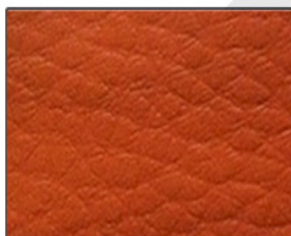
08 CANARIO



09 AZULACERO



10 NARANJA



11 ARCILLA



12 ROJO



## línea TRADICIONAL

### ESPECIFICACIONES

**Fibra:** 100% Polipropileno  
**Peso:** 150 gr. x metro lineal  
**Ancho:** 1.40 m.  
**Backing:** Acrílico

**Resistencia a la Flama:** California Tech Bulletin  
 117 Sec (opcional)

**Código de limpieza:**  
**Agentes base agua** (manchas líquidas)  
**Agentes base solventes** (manchas aceitosas)

### RENDIMIENTO

**Abrasión:** (ASTM-D-4966) 50.000 ciclos  
**Solidez a la luz:** (AATCC-016) Clase 4-5  
**Desliz de costura:** (ASTM-D-5034) Urdimbre 199.8 trama 171.5  
**Fuerza de desgarre:** (ASTM-D-1424) Urdimbre 78.4 trama 64.9

## línea DOLLARO

ESPECIFICACIONES	METODO	UNIDADES
Espesor	NMX-A-214-1982	mm 0.58
Resistencia al Desgarre	NMX-A-235-1983	KG 7.2
Espesor		mm 1.03
Resistencia a la Tensión	NMX-A-220-1982	Kgr/cm2 45.6
Elongación	NMX-A-220-1982	% 104.6
Desprendimiento del Film		g/cm 1.020
Resistencia a la Costura		Kg/cm 5.6
Resistencia a la Fricción	CIA-803	Ciclos
	Filtro Seco	Ciclos 60
	Filtro Húmedo	Ciclos 60
	Cuero Húmedo	Ciclos 60
	Solnete (acetona)	Ciclos 5
Ancho		cm 140 ± 3%
Peso		gr/m2 397 ± 3%
	Vinil	gr/m2 297 ± 3%
	Soporte	gr/m2 100 ± 3%
Longitud de Rollo		m 45 - 50
Composición	100% PVC	
Composición Soporte	100% Poliéster	

NOTA: 100% lavable (agua con jabón)

## línea MINI

### CARACTERISTICAS

**Composición:** 100% Poliéster  
**Ancho:** 54" (137-140 cms.)  
**Acabado:** Con y sin backing  
**Opciones:** Enpedidos especiales, con repelente de manchas y/o retardante de fuego  
**Peso:** 215/gr./m.l.

### NORMAS DE CONSERVACION Y MANTENIMIENTO

Limpiar a mano con jabón neutro.  
 Secar a la sombra.

### PROPIEDADES FÍSICAS

**Resistencia a la tracción:** NMX-A-059/1-200-INTEX  
 urdimbre: 26.0 kg/cm trama: 31.0 kg/cm  
**Resistencia al rasgado:** NMX-A-109-1995-INTEX  
 urdimbre: +6400 trama: +6230

### ABRACION PLANA "TABER"

**Resistencia a la tracción:** NMX-A-172-2002-INTEX  
 5 (excelente) 300 ciclos  
**Resistencia al "pilling":** NMX-A-177-1995-INTEX  
 5 (excelente) 1er. y 2do. ciclos

### PROPIEDADES CROMATICAS

**Solidez del color a la luz:** NMX-A-165/2-1995-INTEX  
 5 (excelente)  
**Cambio de color a 50 ciclos:** NMX-A-172-2002-INTEX  
 5 (excelente)

## línea TAOS

### ESPECIFICACIONES

**Tejido:** Grano de arroz  
**Composición:** 100% poliéster  
**Ancho:** 1.40 m. (55")  
**Peso:** 320 g. (11.28 oz)  
**Backing:** Resina vinil acrílica

### OPCIONALES EN PEDIDOS ESPECIALES

- Repelente a las manchas.
- Retardante al fuego

### CUIDADO

Recomendamos utilizar equipo de limpieza profesional para poliéster.

NOTA: Los tonos pueden variar en cada lote



visitanos en  
nuestra página

# MUEBLES ALBAR, S.A. de C.V.

Calle Aldama No. 186. San Agustín, Tlajomulco de Zuñiga, jal. C.P. 45645  
 Tels.: (0133) 3188-9649, 3188-9650, 3188-9651, 3188-9652

